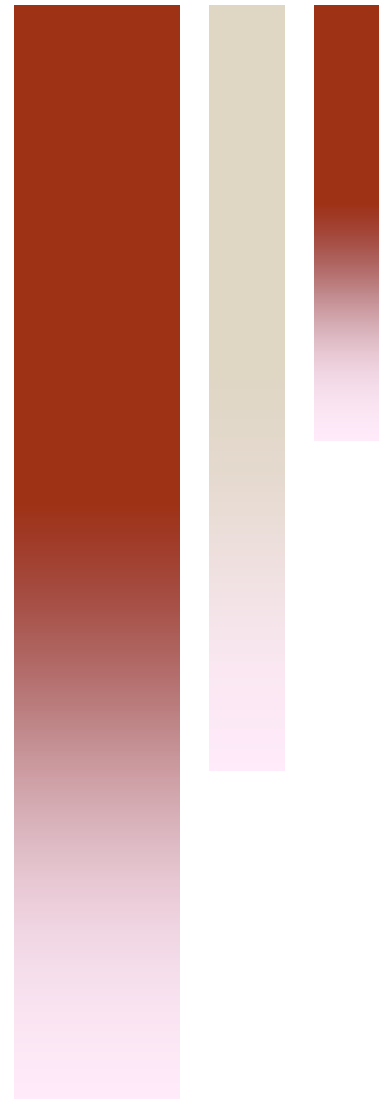


Wikis im Mittelstand

- Einsatz eines Wikis
Kosten
- Psychologischer Faktor
Usability
- Potentialnutzung
Intern - Extern



Ressourcen

- Externe Ressourcen
Fremdfirma
- Interne Ressourcen
Etablierung
- Interne Ressourcen
Begleitung

Ressourcen EXTERN

(Zeitraum: 1. Jahr der Einführung)

- Welche Positionen fallen an?
 - Planung & Konzeption, Auswahl des richtigen Wikis
 - Installation
 - Anpassung & Theming
 - Integration (Intranet – Internet)
 - Einführungsschulung – Trainings – Begleitung

Kosten: mindestens 10.000 EUR bis zu 50.000 EUR

Ressourcen INTERN

(Zeitraum: 1. Jahr der Einführung)

- Welche Mitarbeiter?
 - **IT Verwaltung / Webadministratoren** (Planung / Einführung)
 - 2 Monate
 - **Marketing** (Planung / Einführung / Betreuung)
 - 3 Monate
 - **Verkauf** (Planung / Einführung)
 - 1 Monat
 - **Geschäftsführung** (Planung / Einführung)
 - ½ Monat

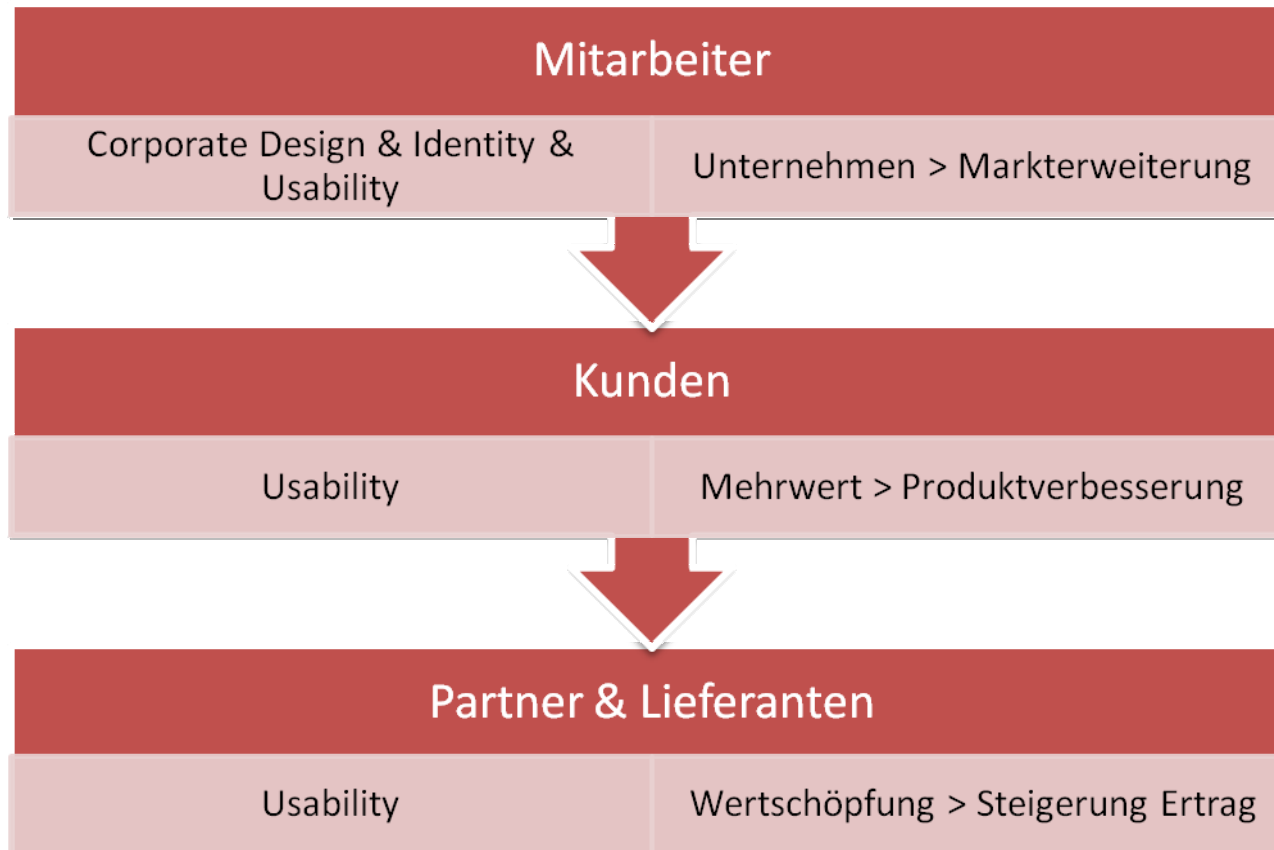
Kosten: halbes Jahresgehalt 1 MA (ca. 25.000 EUR)

Kostensparnis



Kostengewinn 1 Jahr: 3,5 MA = ca. 150 TSD EUR

Psychologie



Psychologie

- Mitarbeiter:
 - System muss intuitiv nutzbar sein
 - Mitarbeiter müssen von Beginn an involviert sein
 - Arbeit mit Wiki muss den Alltag unterstützen
 - Chanelling > Abteilungsbereiche nach Themen
 - Integration > Themenbereiche zusammenführen
 - Semantic > Intelligent Wissenszuwachs generieren
 - Begleitung & Coaching

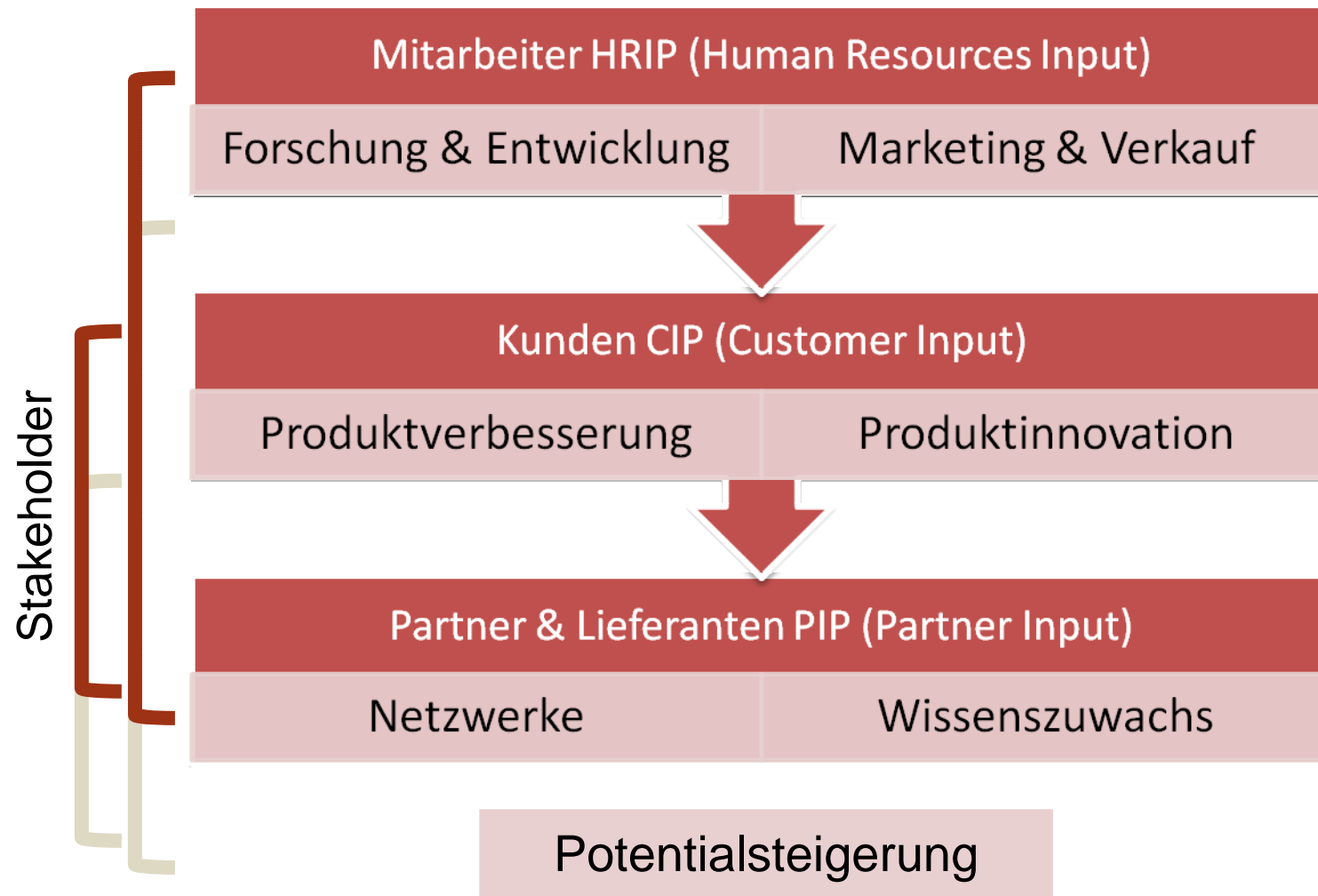
Systemeinführung heißt schrittweise Etablierung

Psychologie

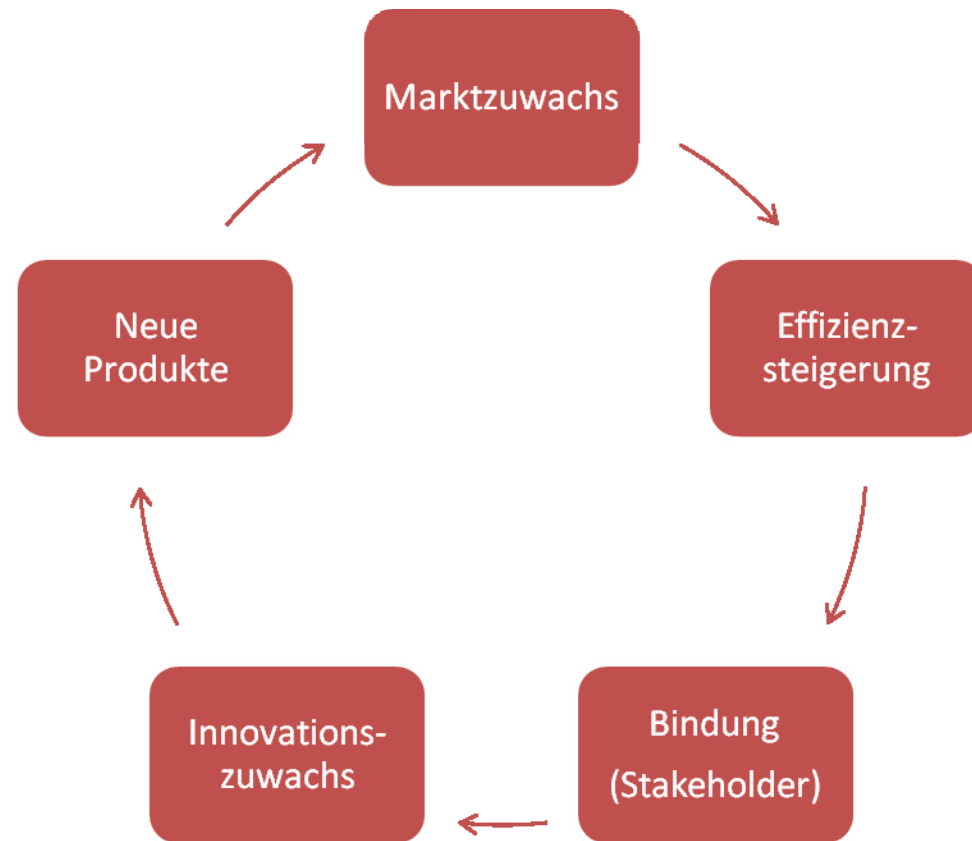
- Brücken bauen:
 - Mitarbeiter können enger zusammenarbeiten
 - Sicherung des Arbeitsplatzes durch Effizienz
 - Arbeitserleichterung im Alltag

Neues wird nur akzeptiert, wenn keine Gefahr droht.

Potentialnutzung







Potentialnutzung



Fazit

- Vergleich Mittelstand - Konzerne

	Mittelstand	Konzerne
Kosten		
Manpower		
Nutzen		
Innovationssteigerung		

Fazit

- Wann lohnt sich der Einsatz

